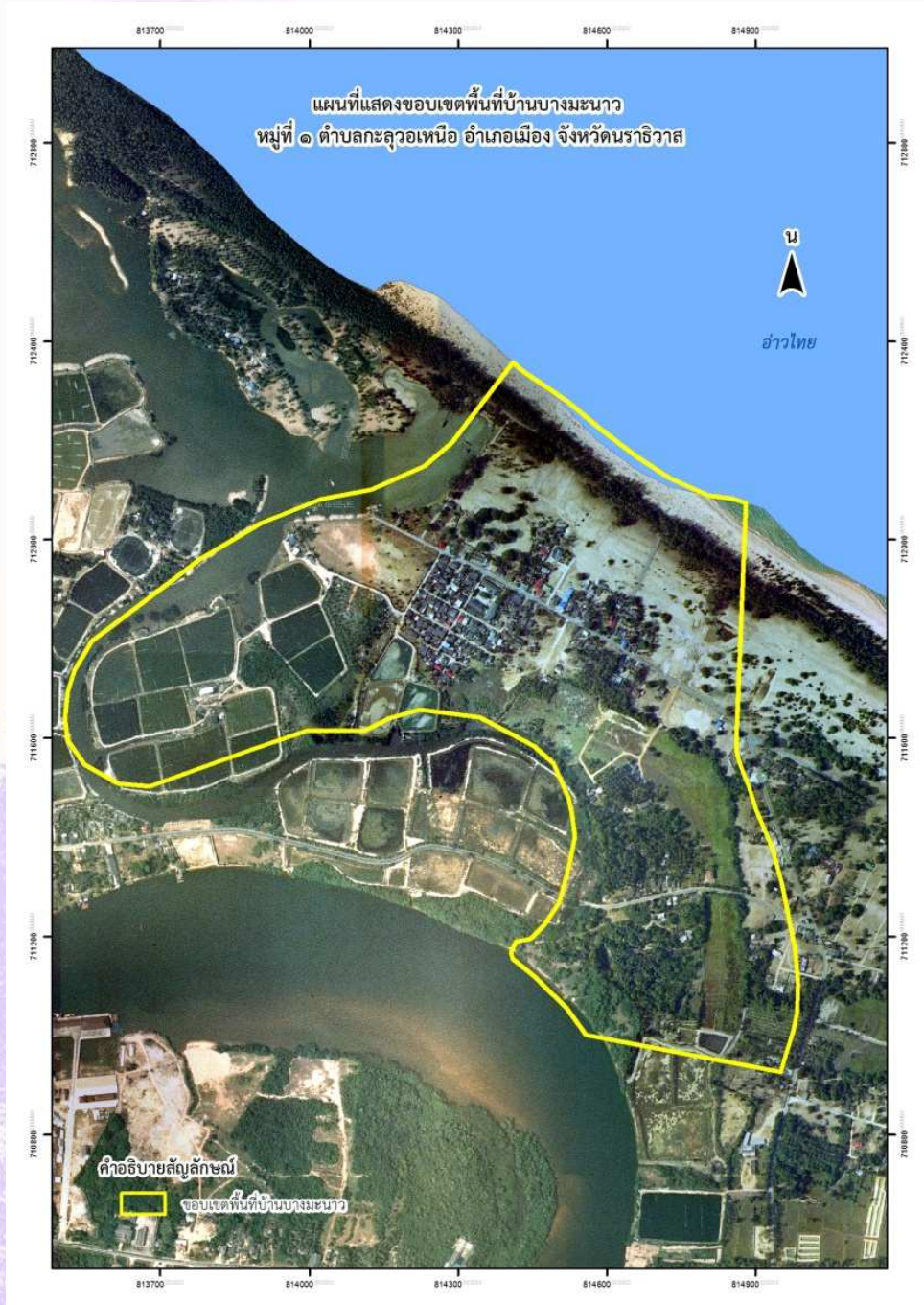


บ้านบางมะนาว

หมู่ที่ ๑ ตำบลกะลุวอเหนือ อำเภอเมือง จังหวัดนราธิวาส

ข้อมูลทั่วไป

บ้านบางมะนาว ตั้งอยู่หมู่ที่ ๑ ตำบลกะลุวอเหนือ อำเภอเมือง จังหวัดนราธิวาส ครอบคลุมพื้นที่ ๖๐๐ ไร่ แบ่งเป็นพื้นที่ทำการเกษตร เนื้อที่ ๘๔ ไร่ และเป็นพื้นที่ลุ่มต่ำ แหล่งน้ำ ป่าเสื่อมโทรม และชุมชน/สถานที่ราชการ เนื้อที่ ๕๑๖ ไร่ ปัจจุบันมีประชากรทั้งหมด ๓๐๔ ครัวเรือน ๑,๙๗๐ ราย นับถือศาสนาอิสลามทั้งหมด



สภาพพื้นที่

บ้านบางมะนาวมีสภาพพื้นที่เป็นที่ราบ ไม่มีภูเขา มีป่าชายเลน น้ำเค็ม ลักษณะดิน เป็นดินทราย บางส่วนของพื้นที่เป็นดินเปรี้ยวจัด ในพื้นที่บ้านบางมะนาวประกอบด้วยชุดดิน จำนวน ๕ ชุดดิน ดังนี้

ชุดดิน	ลักษณะและสมบัติดิน	ค่าpH
ชุดดินบาเจาะ (Bc)	ดินทรายลิกมาก ดินบนมีเนื้อดินเป็นดินทรายหรือดินทรายปนดินร่วน มีสีน้ำตาลหรือสีน้ำตาลปนเหลือง ปฏิกริยาดินเป็นกรดจัดถึงเป็นกรดปานกลาง ดินล่างเป็นดินทรายหรือดินทรายปนดินร่วน มีสีน้ำตาล สีน้ำตาลปนเหลืองหรือสีเหลืองปนแดง	๕.๕ - ๖.๐
ชุดดินหัวหิน (Hh)	ดินทรายลิกมาก เนื้อดินเป็นทรายตลอด ดินบนเป็นดินทรายหรือดินทรายปนดินร่วน มีสีน้ำตาลหรือสีน้ำตาลปนเหลือง ปฏิกริยาดินเป็นกรดเล็กน้อยถึงเป็นกลาง ดินล่างเป็นดินทรายปนดินร่วน มีสีน้ำตาล พบเปลือกหอยตลอดทุกชั้นดิน	๖.๕ - ๗.๐
ชุดดินน้ำกระจาย (Ni)	ดินร่วนหยาบลิกมาก ดินบนเป็นดินทรายปนร่วนหรือดินร่วนปนทราย มีสีเทาหรือสีน้ำตาลปนเทา ปฏิกริยาดินเป็นกรดจัดมากถึงเป็นกรดปานกลาง ดินล่างเป็นดินร่วนปนทราย มีสีเทา มีจุดประสีน้ำตาลปนเหลืองหรือสีเหลืองปนน้ำตาล และมีศิลาแลงอ่อน (plinthite)	๕.๐ - ๖.๐
ชุดดินระแงะ (Ra)	ดินลิก ดินบนเป็นดินร่วน มีสีดำหรือเทาปนดำ มีอินทรีย์วัตถุมาก ดินล่างมีเนื้อดินเป็นดินเหนียวหรือดินเหนียวปนทรายแป้ง สีน้ำตาลปน ปฏิกริยาดินเป็นกรดจัดมากความเป็นกรดที่รุนแรงดินนี้จะเพิ่มมากขึ้นอย่างรวดเร็วถ้ามีการทำให้ดินแห้งเป็นระยะเวลาานและติดต่อกันหลายๆ ปี	๔.๐ - ๕.๕
ชุดดินตันไทร (Ts)	ดินบนมีเนื้อดินเป็นดินร่วน มีสีดำหรือเทาปนดำ มีอินทรีย์วัตถุมาก ดินล่างมีเนื้อดินเป็นดินเหนียวหรือดินเหนียวปนทรายแป้ง สีน้ำตาลปนเทา มีจุดประสีเหลือง มีลักษณะเป็นดินเลนสีเทาปนน้ำเงินที่มีสารประกอบกำมะถัน (pyrite: FeS ₂) มาก มีปฏิกริยาดินเป็นกรดจัดมาก ดินนี้ไม่มีจุดประสีเหลืองฟางข้าว (jarosite mottles)	๔.๐ - ๕.๕

813500

813800

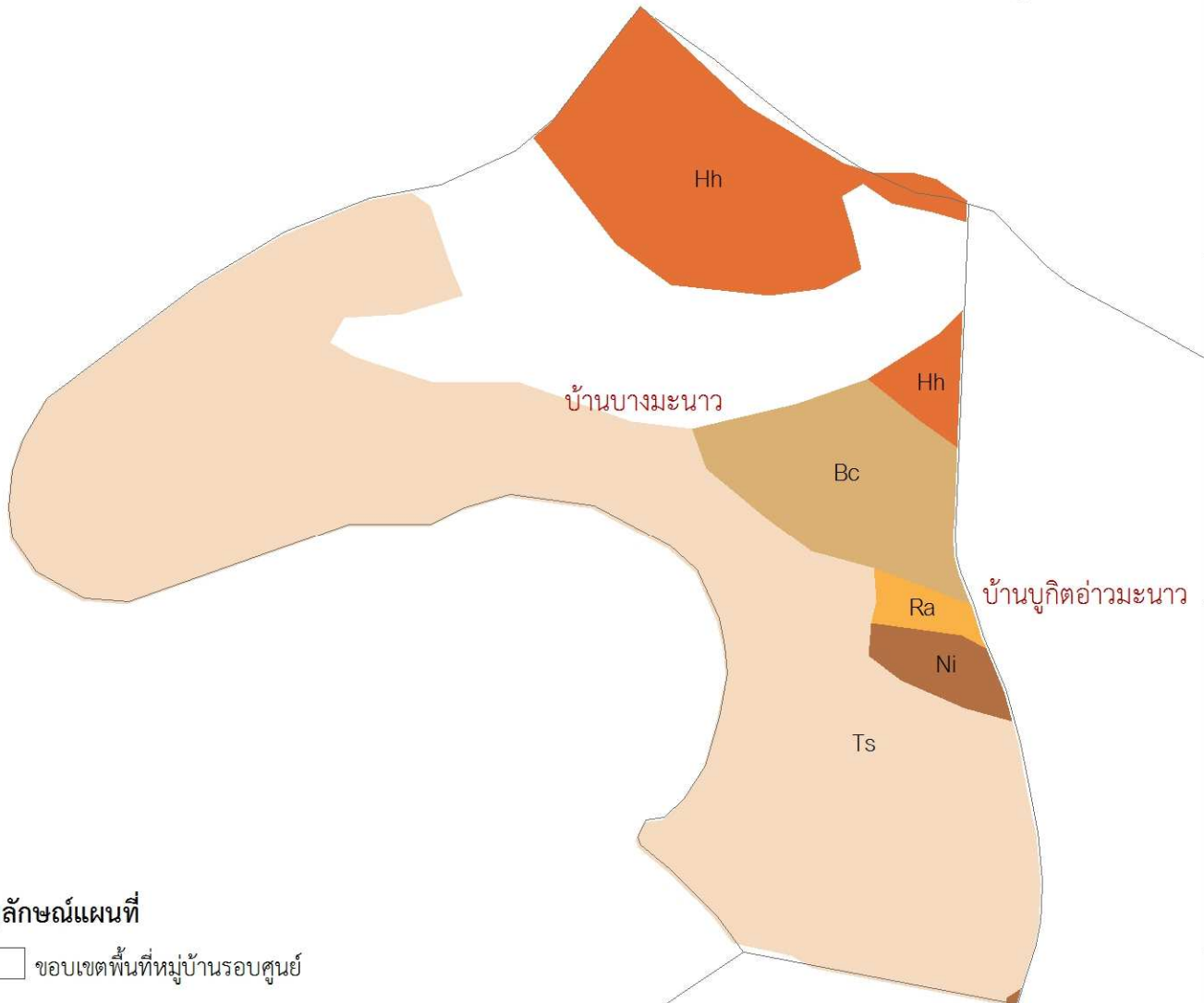
814100

814400

814700

815000

แผนที่แสดงชุดดิน
บ้านบางมะนาว หมู่ที่ ๑ ตำบลกะลุวอเหนือ อำเภอเมือง จังหวัดนราธิวาส



สัญลักษณ์แผนที่

ขอบเขตพื้นที่หมู่บ้านรอบศูนย์

คำอธิบายชุดดิน

- ชุดดินบาเจาะ (Bacho series: Bc)
- ชุดดินหัวหิน (Hua Hin series: Hh)
- ชุดดินน้ำกระจ่าย (Nam Krachai series: Ni)
- ชุดดินระแงะ (Rangae series: Ra)
- ชุดดินตันไทร (Thon Sai series: Ts)

บ้านค่าย

813500

813800

814100

814400

814700

815000

712500

712000

711500

711000

710500

712500

712000

711500

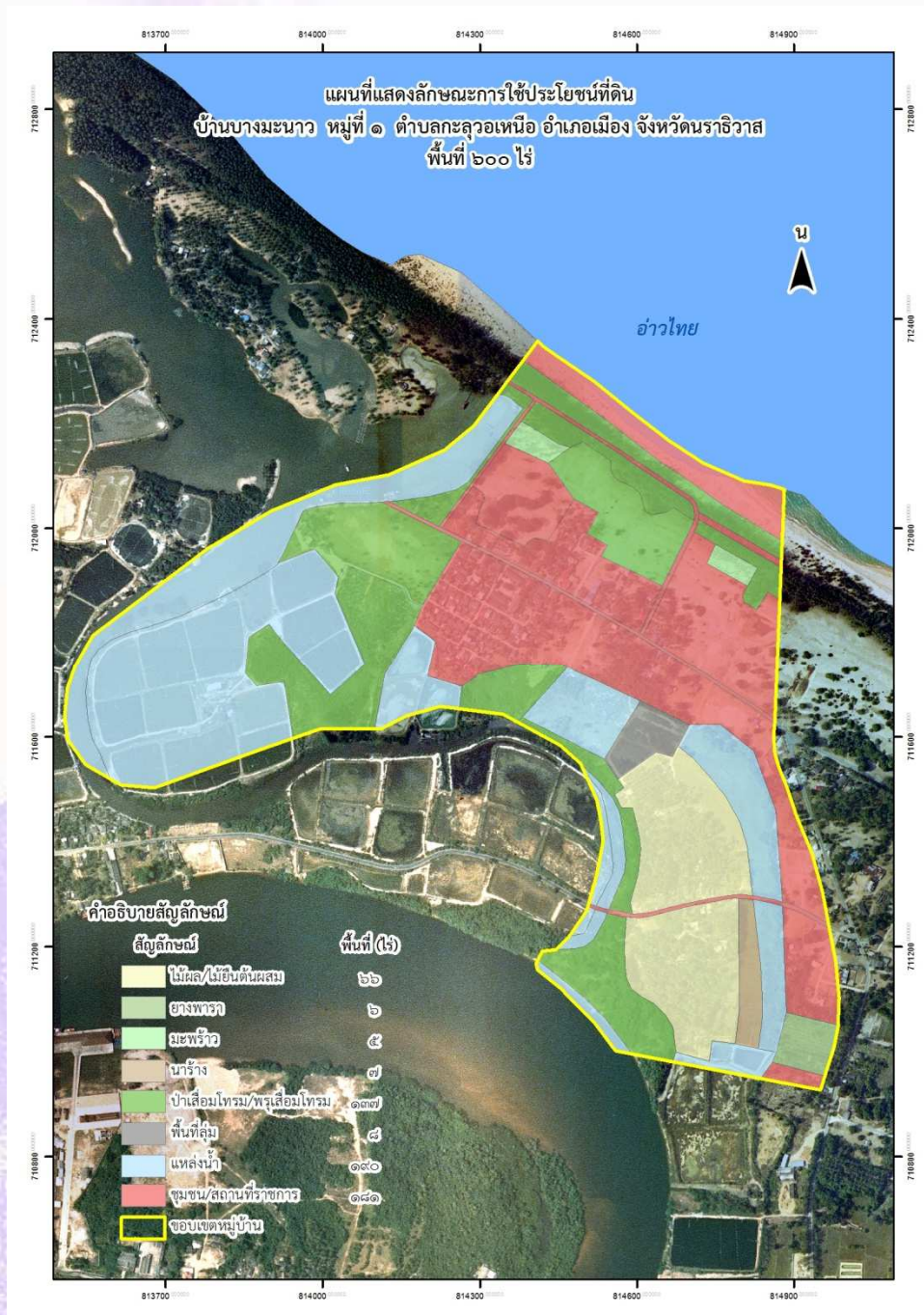
711000

710500

การใช้ประโยชน์ที่ดิน

บ้านบางมะนาวมีพื้นที่ทั้งหมด ๖๐๐ ไร่ ใช้ประโยชน์ที่ดินเพื่อการเกษตร ๘๔ ไร่ เป็นพื้นที่ป่าเสื่อมโทรมที่ลุ่ม/ทุ่งหญ้า ๑๔๕ ไร่ แหล่งน้ำ ๑๙๐ ไร่ เป็นแหล่งชุมชน ๑๘๑ ไร่ พื้นที่ทำการเกษตร ส่วนใหญ่ราษฎรมีการปลูกไม้ผล/ไม้ยืนต้นผสม ๖๖ ไร่ รองลงมาไร่ ๗ ไร่ ยางพาราและมะพร้าว

การใช้ประโยชน์ที่ดิน	พื้นที่ (ไร่)
ไม้ผล/ไม้ยืนต้นผสม	๖๖
ยางพารา	๖
มะพร้าว	๕
นาไร่	๗
ป่าเสื่อมโทรม	๑๓๗
ที่ลุ่ม/ทุ่งหญ้า	๘
แหล่งน้ำ	๑๙๐
ชุมชน/สถานที่ราชการ	๑๘๑



การประกอบอาชีพ

ประชากรในพื้นที่ ส่วนใหญ่ประกอบอาชีพรับจ้างทั่วไป จำนวน ๒๐๖ครัวเรือน (๖๗.๗๖%) รองลงมาทำการเกษตร ๕๐ ครัวเรือน (๑๖.๔๕%) ค้าขาย พนักงานราชการ และพนักงานรัฐวิสาหกิจ/พนักงานบริษัท

อาชีพ	ครัวเรือน	ร้อยละ
รับจ้างทั่วไป	๒๐๖	๖๗.๗๖
ทำการเกษตร	๕๐	๑๖.๔๕
ค้าขาย	๓๙	๑๒.๘๓
พนักงานราชการ	๖	๑.๙๗
พนักงานรัฐวิสาหกิจ/พนักงานบริษัท	๓	๐.๙๙

รายได้ประชากร

จากการสำรวจข้อมูลรายได้เฉลี่ยประชากรในปี ๒๕๖๑ โดยศูนย์ศึกษาการพัฒนาพิกุลทองฯ พบว่ารายได้เฉลี่ยเท่ากับ ๒๔,๔๓๖ บาท/คน/ปี โดยพบว่าประชากรมีรายได้เฉลี่ยอยู่ในช่วง ต่ำกว่า ๒๕,๐๐๐ บาท/คน/ปี จำนวน ๑๕๐ ครัวเรือน (๔๗%) รองลงมามีรายได้เฉลี่ยช่วง ๒๕,๐๐๑ - ๕๐,๐๐๐ บาท/คน/ปี จำนวน ๑๑๓ ครัวเรือน (๓๕%)

รายได้	ครัวเรือน	ร้อยละ
ต่ำกว่า ๒๕,๐๐๐	๑๕๐	๔๗
๒๕,๐๐๑- ๕๐,๐๐๐	๑๑๓	๓๕
๕๐,๐๐๑ - ๗๕,๐๐๐	๒๕	๘
๗๕,๐๐๑ - ๑๐๐,๐๐๐	๗	๒
มากกว่า ๑๐๐,๐๐๐	๘	๓

การพัฒนาพื้นที่โดยศูนย์ศึกษาการพัฒนาพิกุลทองฯ

ศูนย์ศึกษาการพัฒนาพิกุลทองฯ เข้าไปดำเนินการพัฒนาพื้นที่บ้านบางมะนาว ด้านการส่งเสริมและพัฒนาอาชีพ โดยการส่งเสริมและจัดหลักสูตรโครงการฝึกอบรมวิชาชีพด้านต่างๆ อาทิเช่น ด้านประมง ด้านปศุสัตว์ ด้านการปรับปรุงบำรุงดิน ด้านการปลูกพืชผักพืชไร่และไม้ผลเพื่อบริโภคภายในครัวเรือน ให้มีความสอดคล้องกับสภาพพื้นที่หมู่บ้านและความต้องการของเกษตรกรให้สามารถพึ่งตนเองได้ โดยศูนย์ศึกษาการพัฒนาพิกุลทองฯ ได้เข้าไปดำเนินการพัฒนาพื้นที่ดังนี้

การส่งเสริมและพัฒนาอาชีพ

- (๑) ส่งเสริมการปลูกพืชผักพืชไร่และไม้ผลในพื้นที่ดินทรายจัดเน้นการปลูกผักปลอดสารพิษเพื่อบริโภคภายในครัวเรือนและจำหน่าย
- (๒) ส่งเสริมการเลี้ยงแพะ-แกะ
- (๓) ส่งเสริมการเลี้ยงสัตว์ปีก
- (๔) ส่งเสริมการทำผลิตภัณฑ์จักสานจากปาหนัน กระจูด และหญ้าแฝก
- (๕) สาธิตการปรับปรุงบำรุงดินโดยการใช้การทำปุ๋ยหมักและน้ำหมักชีวภาพ
- (๖) สาธิตการปรับปรุงบำรุงดินโดยการใช้ปุ๋ยพืชสด
- (๗) สาธิตการเพาะเห็ดในถุงพลาสติก เพื่อเพิ่มรายได้ในครัวเรือน
- (๘) ส่งเสริมและสาธิตการผลิตผลิตภัณฑ์ป้องกันยุงกัดจากพืชสมุนไพรไล่ยุงในท้องถิ่น และการควบคุมโรคที่นำโดยยุง
- (๙) ส่งเสริมและสนับสนุนวัสดุปรับปรุงดิน (ปูนขาว โดโลไมท์หิน ปูนฝุ่น)
- (๑๐) ส่งเสริมและพัฒนาอาชีพการเพาะเลี้ยงสัตว์น้ำ